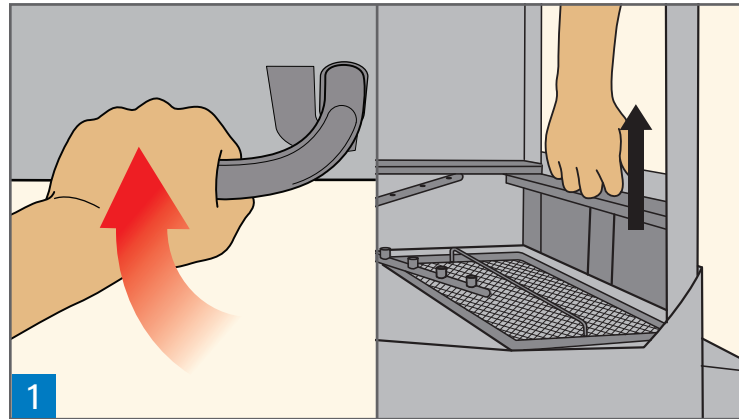


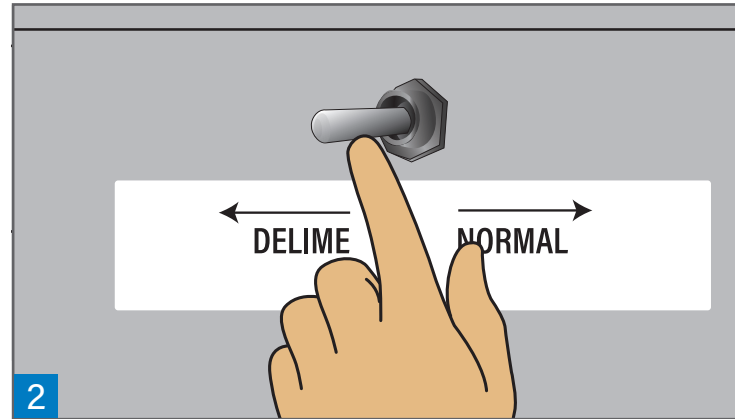
Unit Dose Delimer

Anticalcárea Unit Dose



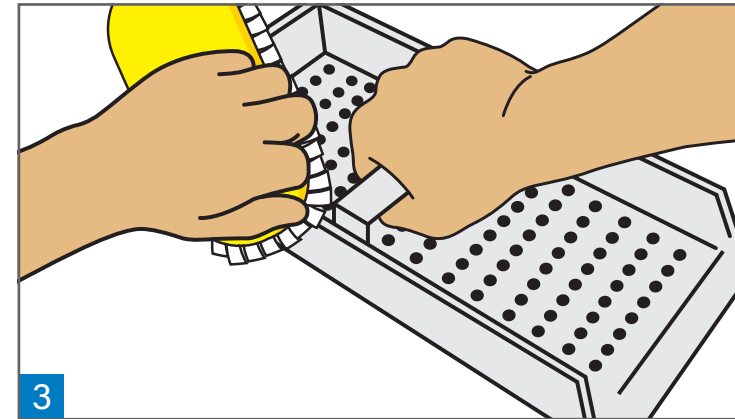
1 Drain machine and turn off tank heaters. Carefully remove detergent capsule from dispenser.

Drene la máquina y apague los calentadores del tanque. Quite con cuidado la cápsula de detergente del dispensador.



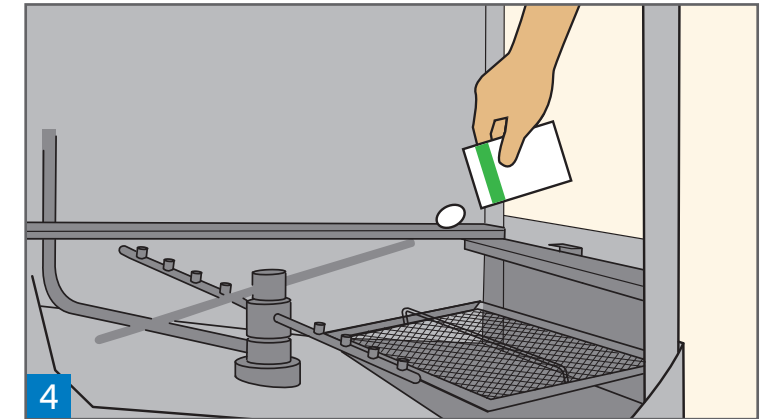
2 For low-temperature machine, turn on the delime switch.

En el caso de una máquina de baja temperatura, encienda el interruptor de eliminación de sarro.



3 Remove debris from scrap trays, close drain, fill machine with fresh water and turn on tank heaters.

Retire los residuos de las bandejas, cierre el drenaje, llene la máquina con agua potable y encienda los calentadores del tanque.

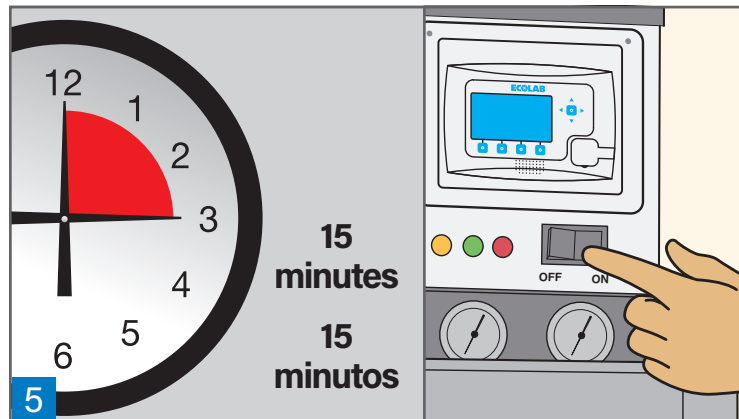


4 Open delimer packet and drop 2 - 6 tablets into dishmachine depending on scale buildup

• Do not mix with any other chemicals especially bleach and/or chlorine

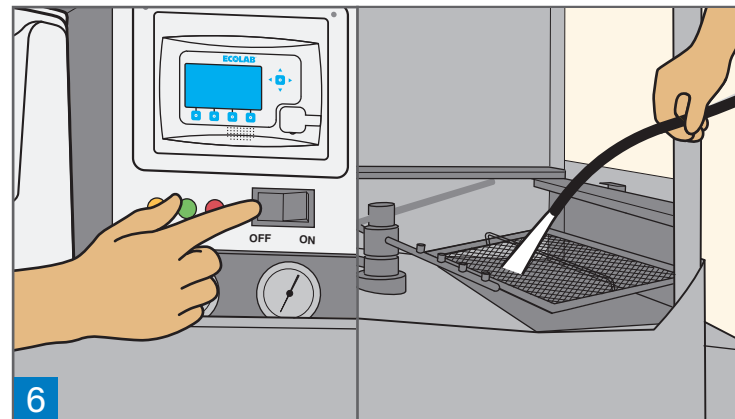
Abra el paquete anticalcáreo y deje caer de 2 a 6 tabletas en el lavavajillas dependiendo de la acumulación de sarro.

• No la mezcle con otros productos químicos, en especial lejía o cloro.



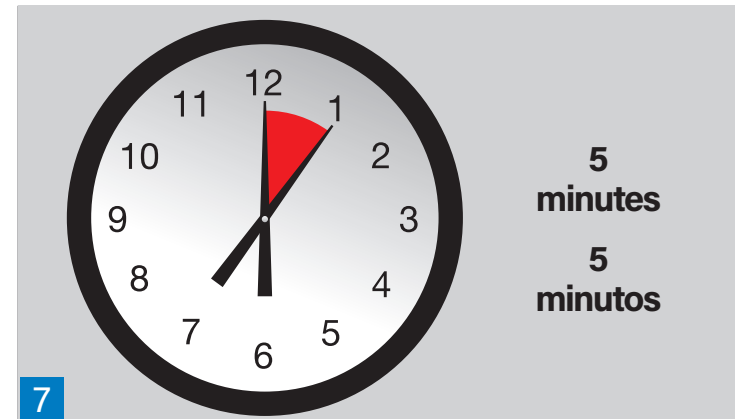
5 Run machine for 15 minutes - longer if there is major scale buildup.

Opere la máquina durante 15 minutos; por más tiempo si hay una mayor acumulación de sarro.



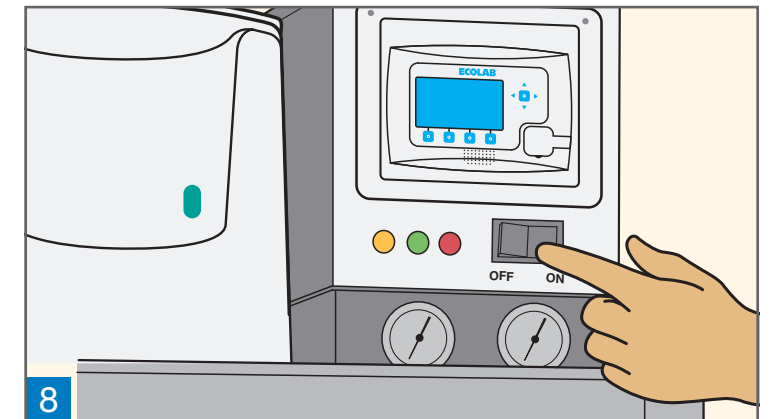
6 Turn off machine and tank heater, drain and rinse inside machine thoroughly with fresh water.

Apague la máquina y el calentador del tanque, drene y enjuague bien el interior de la máquina con agua potable.



7 Close drain and refill machine with fresh water. Run for 5 minutes. Drain the machine. Repeat this step twice to completely remove delimer from the machine.

Cierre el drenaje y llene la máquina con agua potable. Haga funcionar la máquina durante 5 minutos. Drene la máquina. Repita este paso dos veces para quitar completamente el anticalcáreo de la máquina.



8 Turn on tank heaters and carefully return detergent capsule to dispenser. For low-temperature machine, turn switch back to normal.

Encienda los calentadores del tanque y con cuidado vuelva a colocar la cápsula de detergente en el dispensador. En el caso de una máquina de baja temperatura, regrese el interruptor a la configuración normal.